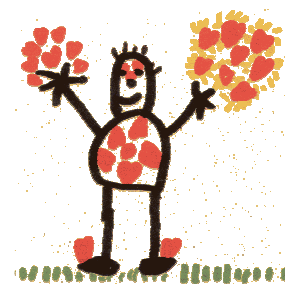


Pro Infirmis Vaud vous offre les prestations suivantes :

- **Conseil social pour les personnes en situation de handicap**
 - Est, Ouest du canton et agglomération lausannoise, tél. : 021 321 34 34, fax : 021 321 34 35
 - Nord vaudois, tél. : 024 424 10 50, fax : 024 424 10 59
- **Conseil spécialisé pour les familles avec un jeune enfant handicapé de moins de 7 ans**
Service des Besoins Spéciaux de la Petite Enfance
tél. : 021 314 73 00
- **Conseil spécialisé pour les personnes sourdes et malentendantes**
 - pour les enfants jusqu'à 7 ans, tél. : 021 314 73 00, pour les enfants de plus de 7 ans et les adultes, tél. : 021 321 34 34, fax : 021 321 34 35, télécrypt : 021 321 34 39
- **Service de relève à domicile pour proches d'enfants ou d'adultes handicapés (Phare)**
 - Agglomération lausannoise (mineurs), tél. : 021 321 41 61
 - Agglomération lausannoise (adultes), tél. : 021 321 34 45
 - Nord du canton (mineurs et adultes), tél. : 024 426 74 70
 - Ouest du canton (mineurs et adultes), tél. : 022 990 01 18
 - Est du canton (mineurs et adultes), tél. : 024 463 20 11
- **Service de formation à la vie autonome (SFVA), tél. : 021 634 15 15**
- **Service d'accompagnement**
Madame Cristina Tettamanti, tél. : 021 321 34 34
E-mail : cristina.tettamanti@proinfirmis.ch
- **Conseil spécialisé pour employeurs handicapés (conseil payant)**
Madame Sophie Rais Pugin, tél. : 021 321 34 34
E-mail : sophie.rais@proinfirmis.ch
- **InsertH**
Madame Laure Marcos, tél. : 021 321 34 34
E-mail : laure.marcos@proinfirmis.ch
- **Centre de documentation spécialisée**
Grand-Pont 2 bis, 1003 Lausanne

Et si l'on faisait un bout de route ensemble ?

Besoins Spéciaux de la Petite Enfance (BSPE)



Le service des Besoins Spéciaux de la Petite Enfance s'adresse aux parents confrontés à un problème de développement ou une déficience de leur enfant nouveau-né ou en bas âge.

Service des Besoins Spéciaux de la Petite Enfance (BSPE)

Conseiller

Votre enfant présente un problème de développement ou une déficience. Nous sommes à disposition pour en parler avec vous, en suivre l'évolution et vous aider à faire face aux conséquences et aux répercussions possibles.

Informier

Pour vous soutenir au mieux dans les difficultés d'organisation quotidienne ou d'ordre financier, nous assurons la coordination entre les différents services concernés et vous secondons dans les démarches administratives.

Accompagner

En vous offrant une écoute attentive et en vous soutenant activement dans ces moments difficiles, nous voulons permettre à votre enfant de bénéficier au mieux de votre présence et de tout ce que vous pouvez lui donner.

Pour de plus amples informations, ou pour fixer un rendez-vous, nous vous invitons à prendre contact avec nous au numéro de téléphone 021/314 73 00

Pro infirmis Vaud
Besoins Spéciaux de la Petite Enfance
Av. P. Decker
1011 Lausanne
Téléphone 021/314 73 00
Téléfax 021/314 73 06
Email vaud@proinfirmis.ch